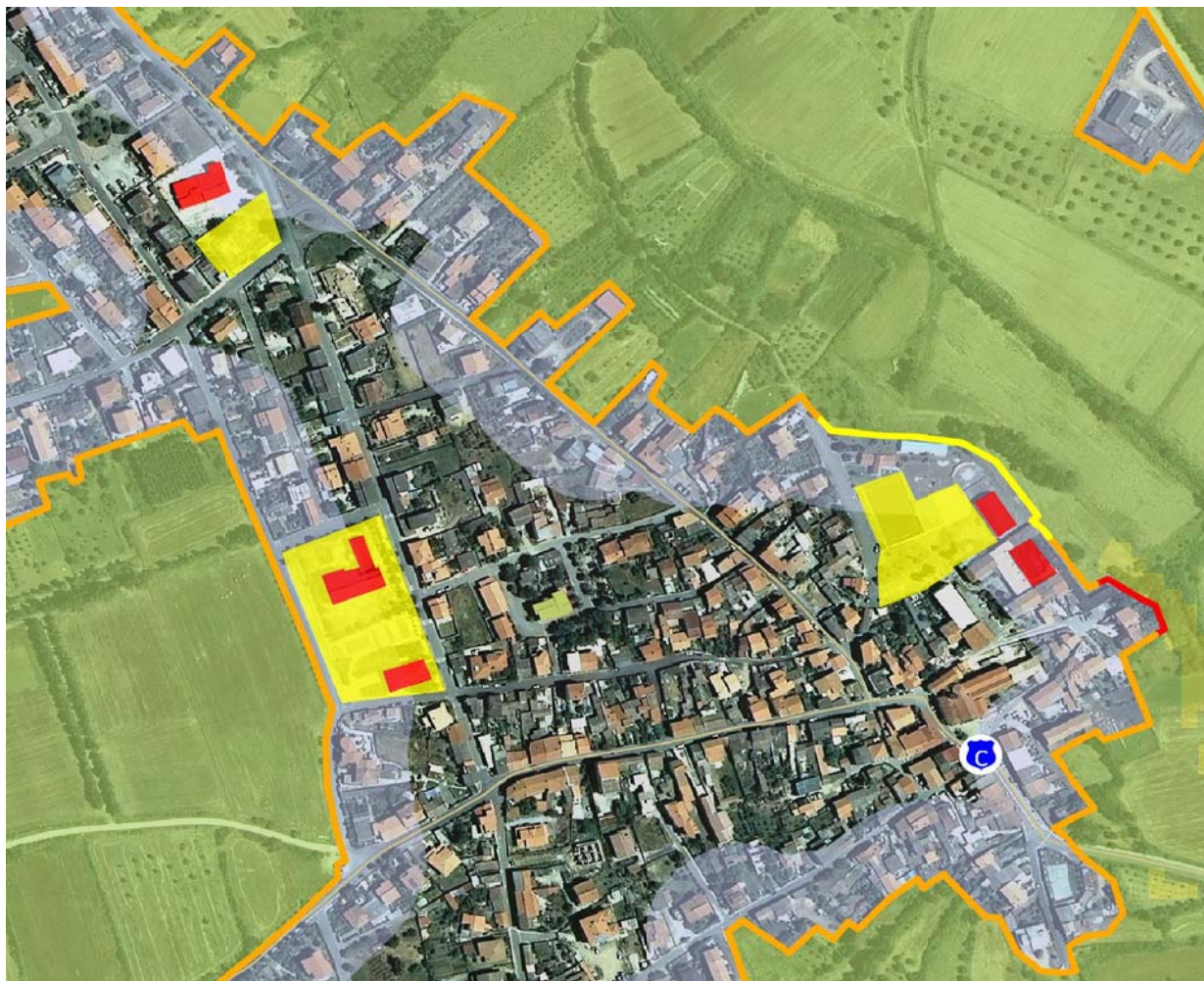




COMUNE DI MUSEI
PROVINCIA CARBONIA IGLESIAS



**PIANO SPEDITIVO DI
PROTEZIONE CIVILE
PER IL RISCHIO INCENDI
DI INTERFACCIA E
IDROGEOLOGICO**



Elaborato: Rubrica

Aggiornamento: Gennaio 2016

Gruppo di lavoro:

Coordinatore: Dott. Geol. Sandro Trastu
Collaboratori: Dott. Ing. Stefano Saiu
Dott. Geol. J. Rossella Porcu
Cartografie e GIS: Dott. Geol. Giuseppe Serventi

COMUNE DI MUSEI

SINDACO - Funzioni F8

Sig. Francesco Loi Cell. 3478469848

Responsabile Settore tecnico

Ing. Alessandro Girei Cell. 3488456878

Responsabile Funzioni F1, F6

Geom. Marco Saba Cell. 3479409547

Responsabile Funzioni F2, F5, F7

Sig. Dorianò Pisano Cell. 3274478469

Associazione Volontariato AVM - Funzioni F3, F4, F9

Associazione AVM Tel. 0781 729016 - Cell. 349 0776959 - 333 2657914

Funzione 1 : Tecnica e di pianificazione

Funzione 2: Sanità, assistenza sociale e veterinaria

Funzione 3: Volontariato

Funzione 4: Materiali, mezzi e risorse umane

Funzione 5: Servizi essenziali ed attività scolastica

Funzione 6: Censimento danni e complessi edilizi

Funzione 7: Strutture operative locali e viabilità

NUMERI UTILI

Sala Operativa Regionale Unificata Permanente SOUP

Tel. 070-6066763 070-554761 Fax 070 6064865- 070 6066781

Sala Operativa Regionale C.F.V.A.

Tel. 115 070-6066517 Fax 070 6066781

Servizio Protezione Civile e Antincendio RAS

Tel. 0706064894 070554761 Fax 0706064865

C.O.P.- S.O. del C.F.V.A. Marganai

Centro Operativo Provinciale Sala Operativa

Tel. 078120065 Fax 078120063

Carabinieri Pronto intervento

Tel. 112 - 078174002 - 0781 70722

Vigili del fuoco Iglesias

Tel. 115 - 078122222